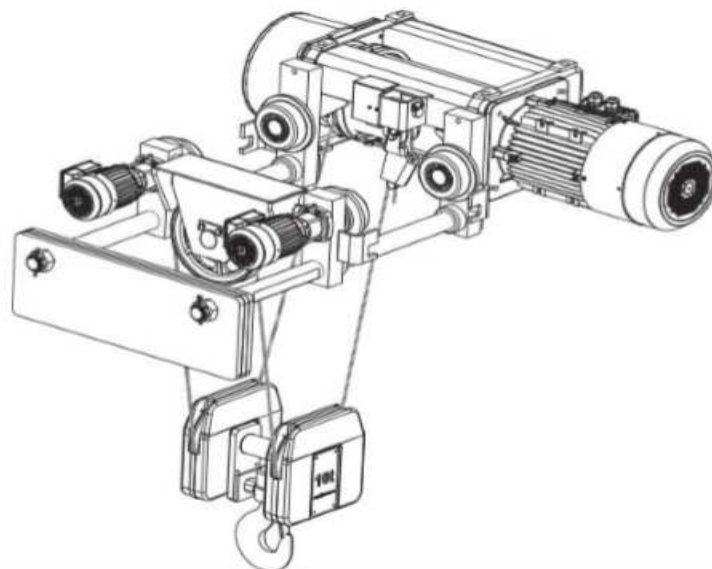




CZĘŚCI ZAMIENNE
SERIA XM
WCIĄGNIKI LINOWE ELEKTRYCZNE



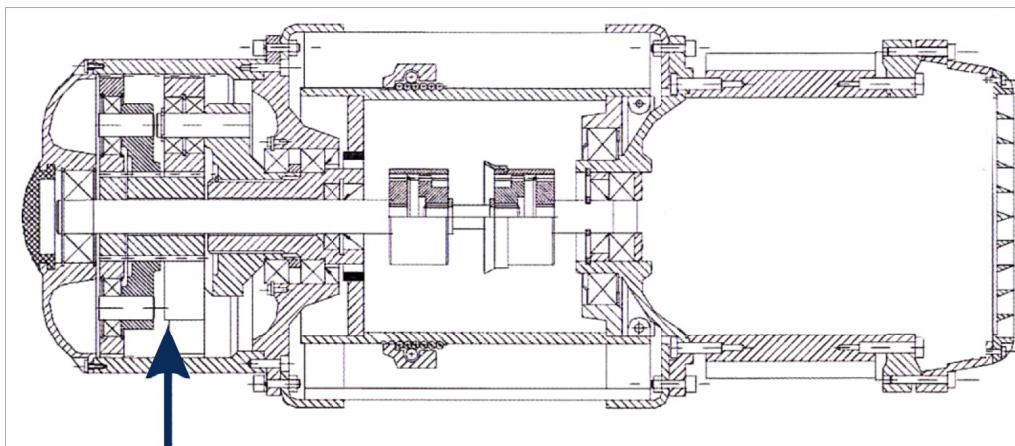
SPIS TREŚCI



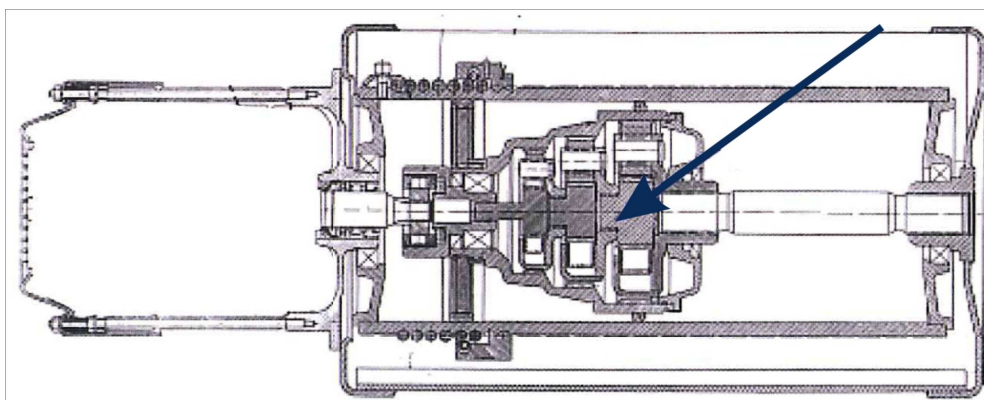
| Opis części | Nr strony |
|---|-----------|
| PRZEKŁADNIA PLANETARNA | 3 |
| KORPUS WCIĄGARKI | 5 |
| PROWADNICA LINY | 6 |
| SPRZĘGŁO I WAŁEK POŚREDNI | 7 |
| PRZEŁĄCZNIK KOŃCA PODNOSZENIA | 8 |
| OGRANICZNIK PRZECIĄŻENIA | 9 |
| STOŻKOWY SILNIK PODNOSZENIA | 10 |
| CYLINDRYCZNY SILNIK PODNOSZENIA | 12 |
| ZBLOCZE HAKOWE DWULINOWE - S2 | 14 |
| ZBLOCZE HAKOWE DWULINOWE - S4 | 15 |
| WÓZEK JEDNOSZYNOWY STANDARDOWY (TYP 3) | 16 |
| WÓZEK JEDNOSZYNOWY O STANDARDOWEJ WYSOKOŚCI SKRAJNI (TYP 3) | 17 |
| WÓZEK JEDNOSZYNOWY O NISKIEJ WYSOKOŚCI SKRAJNI (TYP 83) | 18 |
| WÓZEK DWUSZYNOWY (TYP 53) | 20 |

PRZEKŁADNIA PLANETARNA

Do modeli 308 / 312 / 316 / 525



Do modeli 740 / 750 / 950 / 963 / 980 / 1100 / 1125



PRZEKŁADNIA PLANETARNA

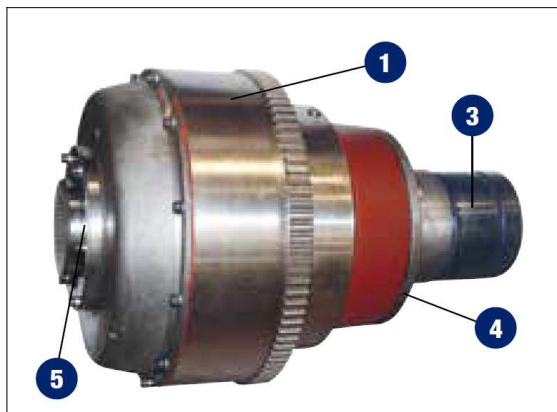
Do modeli 308 / 312 / 316 / 525

- 1 Kompletna przekładnia podnosząca do wciągarek (przekładnia po zewnętrznej stronie korpusu wciągarek)
- 2 Szybkoobrotowy wałek przekładni
- 3 Pierścień uszczelniający szybkoobrotowego wałka przekładni
- 4 Pierścień uszczelniający szybkoobrotowego wałka przekładni
- 5 Korek oleju
- 6 Zawór odpowietrzający



Do modeli 740 / 750 / 950 / 963 / 980 / 1100 / 1125

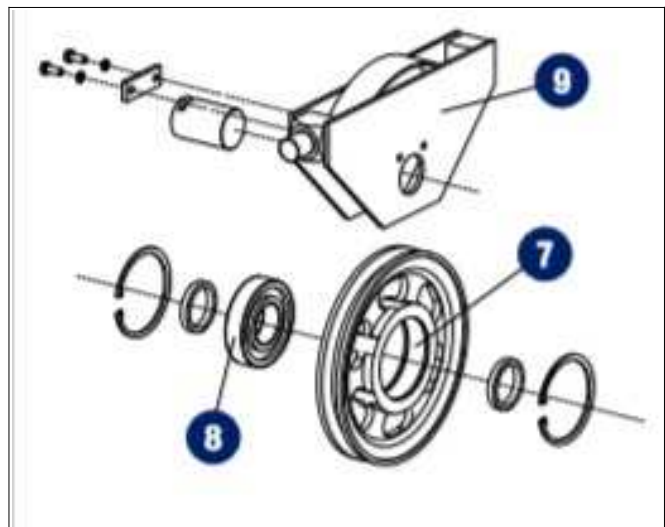
- 1 Kompletna przekładnia podnosząca (znajduje się wewnątrz bębna wciągarki)
- 3 Sprzęgło zębate
- 4 Pierścień uszczelniający szybkoobrotowego wałka przekładni
- 5 Pierścień uszczelniający szybkoobrotowego wałka przekładni



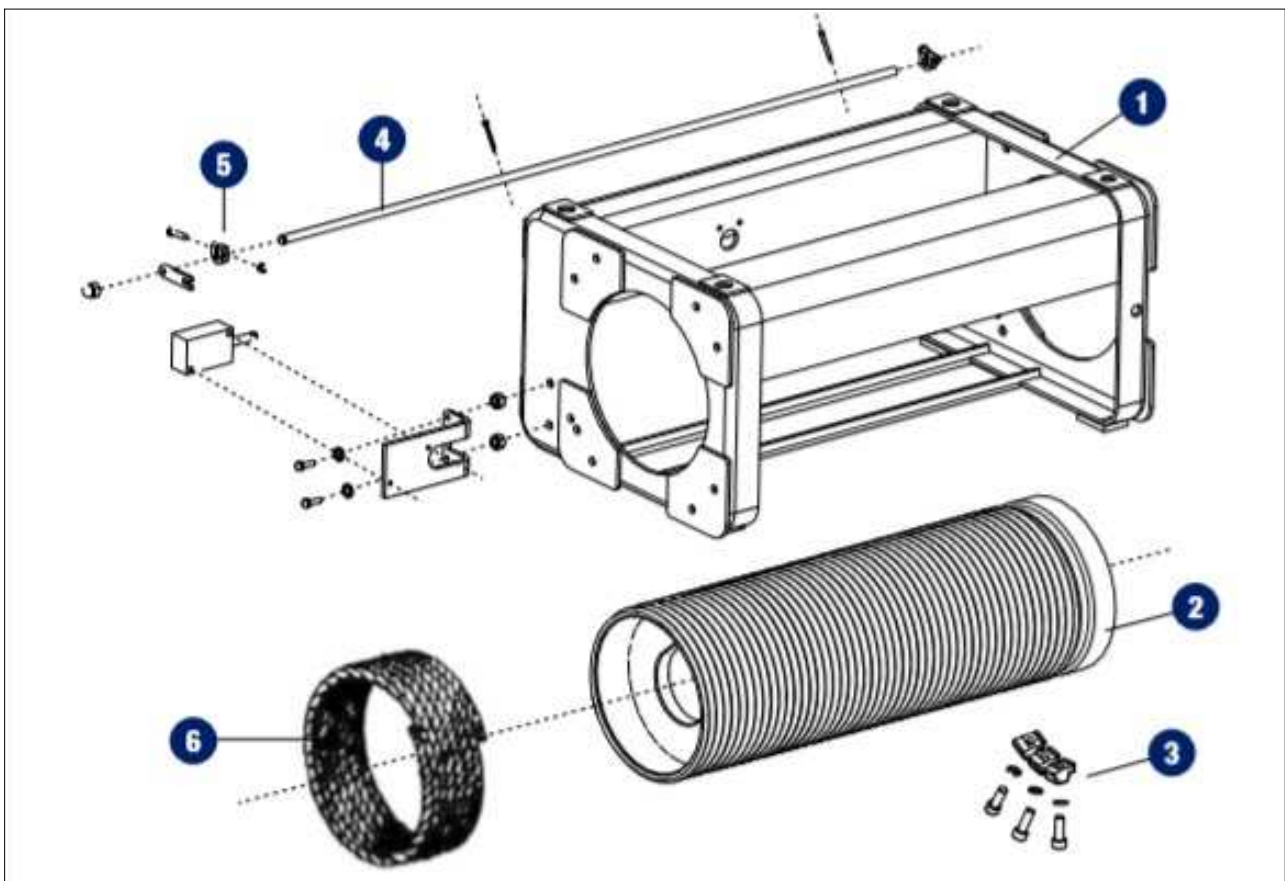
KORPUS WCIĄGARKI

Do modeli 308 / 312 / 316 / 525

- 1 Rama
- 2 Bęben
- 3 Płytki mocowania liny
- 4 Listwa sterowania wyłącznika krańcowego
- 5 Nieruchome ograniczniki listwy sterowania
- 6 Lina stalowa
- 7 8 Krążek powrotny z łożyskami (tylko do wciągarek czterolinowych)
- 9 Trawersa z krążkiem kompensacyjnym



Uwaga: Do wciągarek dwulinowych należy dobierać wyłącznie części zamienne z numerem od 1 do 6, według poniższego rysunku.



PROWADNICA LINY

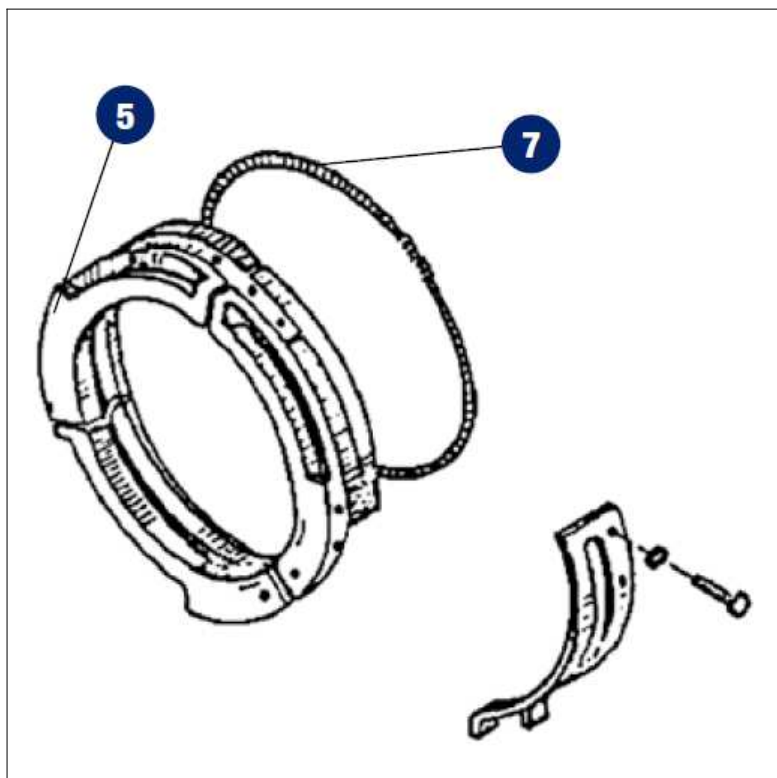
Do modeli 308 / 312 / 316 / 525 / 740 / 750

- 1 Kompletna prowadnica (łącznie z miękką okładziną i sprężyną)
- 3 Sprężyna prowadnicy



Do modeli 950 / 963 / 980 / 1100 / 1125

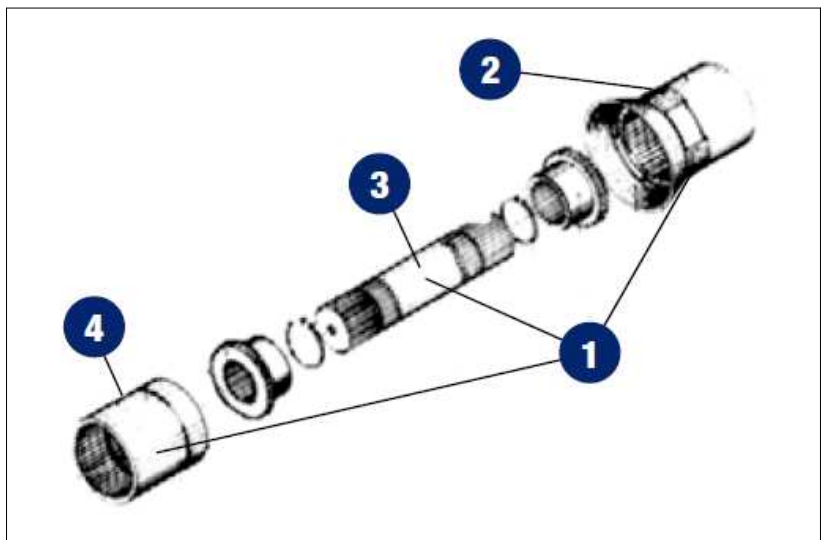
- 5 Kompletna prowadnica (łącznie z miękką okładziną i sprężyną)
- 7 Sprężyna prowadnicy



SPRZĘGŁO I WAŁEK POŚREDNI

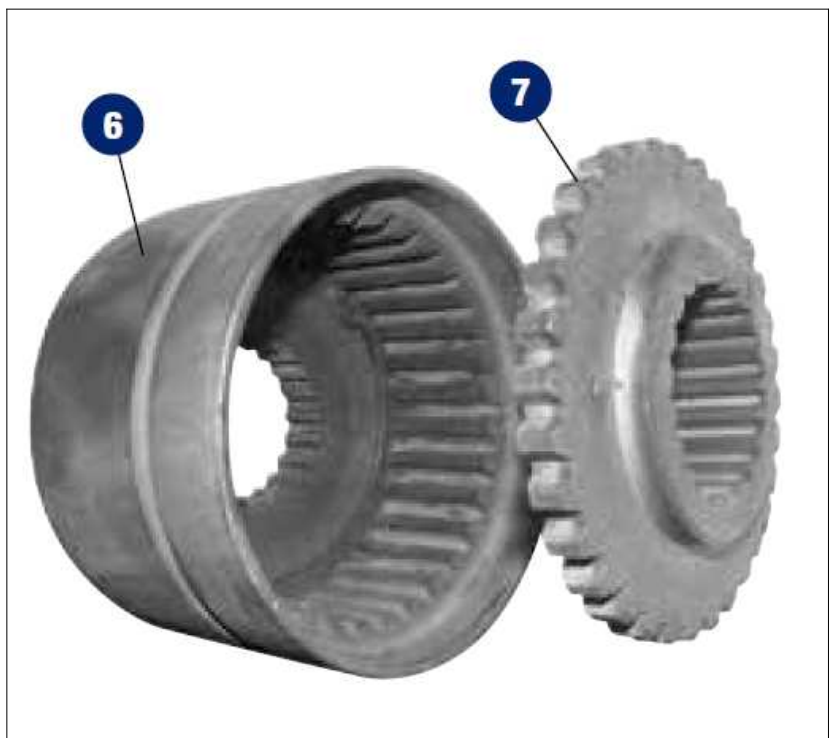
Do modeli 308 / 312 / 316 / 525

- 1** Komplet (sprzęgło zębate z wałkiem pośrednim)
- 2** Sprzęgło zębate (strona silnika)
- 3** Pośredni wałek łączący
- 4** Sprzęgło zębate (strona przekładni)



Do modeli 740 / 750 / 950 / 963 / 980 / 1100 / 1125

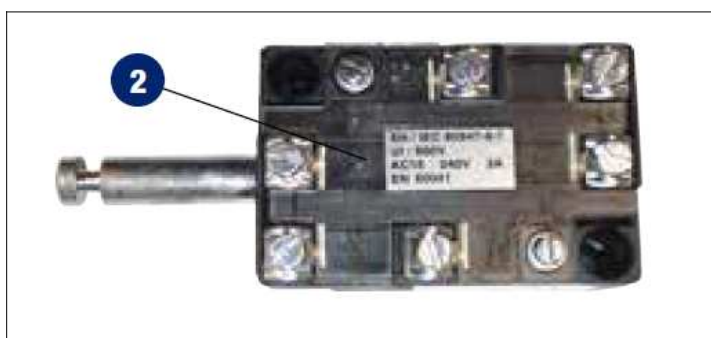
- 5** Komplet (sprzęgła zębate)
- 6** Sprzęgło zębate (strona przekładni)
- 7** Sprzęgło zębate (strona silnika)



Przełącznik końca podnoszenia (ogranicznik przekroczenia prowadzenia linki)

Do modeli 308 / 312 / 316 / 525 / 740 / 750 / 950 / 963 / 980 / 1100 / 1125

- 1 Komplet (przełącznik końca podnoszenia ze skrzynką sterowniczą i kanałem kablowym)
- 2 Przełącznik końca podnoszenia
- 3 Skrzynka sterownicza z kanałem kablowym
- 4 Jarzmo przełącznika (połączone z listwą sterowania wyłącznika krańcowego)

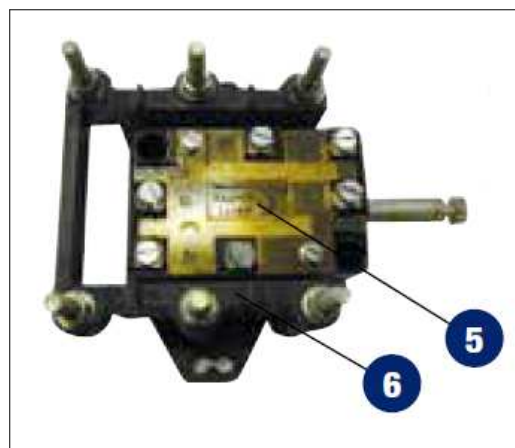


Przełącznik końca podnoszenia (typ zewnętrzny)



Z silnikiem stożkowym:

- 4 Jarzmo przełącznika (połączone z listwą sterowania wyłącznika krańcowego)
- 5 Przełącznik końca podnoszenia
- 6 Zespół listew zaciskowych instalacji elektrycznej



Przełącznik końca podnoszenia znajduje się wewnątrz obudowy silnika stożkowego (typ wewnętrzny)

OGRANICZNIK PRZECIĄŻENIA

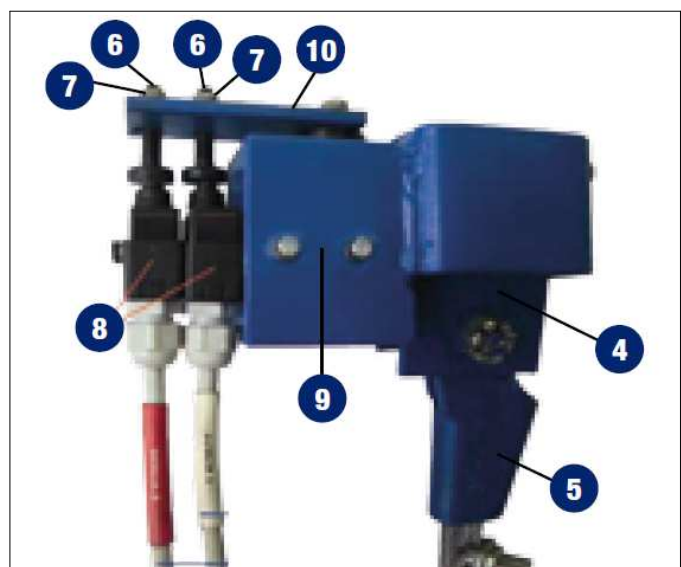
Elektroniczny ogranicznik przeciążenia z trzpieniem dynamometrycznym i chipem elektronicznym 23V AC/DC

- 1 Trzpień dynamometryczny
- 2 Skrzynka z chipem (PCB)
- 3 Klawiatura nastawcza
- 4 Złącze
- 5 Zacisk z klinem do mocowania liny



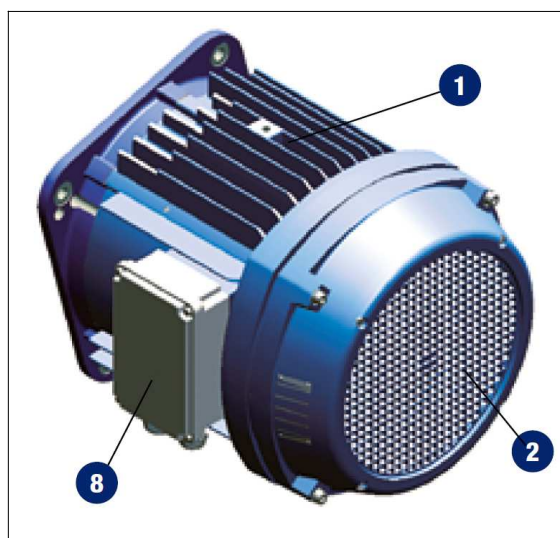
Elektromechaniczny ogranicznik przeciążenia ze „sprężynami kubkowymi” i mikroprzełącznikami

- 6 Śruba regulacyjna
- 7 Nakrętka ustalająca
- 8 Mikroprzełączniki
- 9 Zestaw „sprężyn kubkowych”
- 10 Płytki



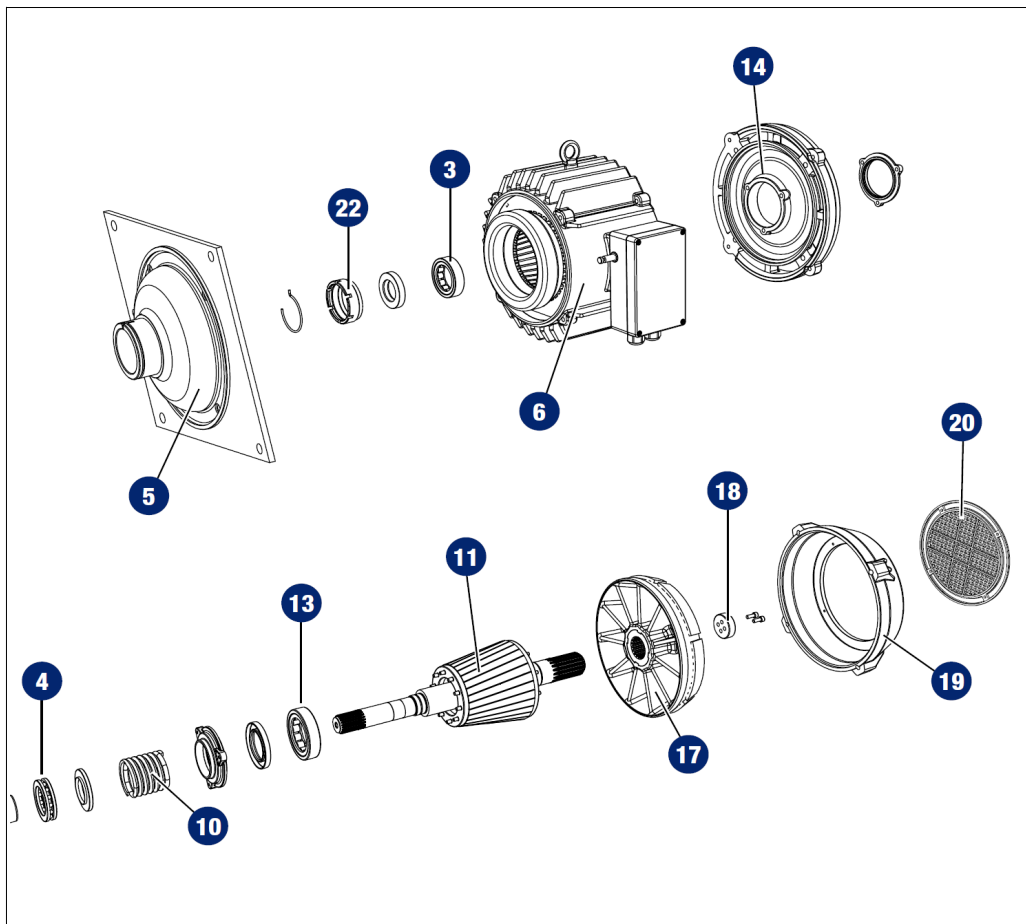
STOŻKOWY SILNIK PODNOSZENIA

- 1 Kompletny silnik podnoszenia
- 2 Siatka ochronna
- 3 Nakrętka regulacji hamulca
- 4 Wentylator hamulca
- 5 Uchwyt hamulca
- 6 Wał silnika z wirnikiem
- 7 Nakrętka regulacyjna szczeliny powietrznej stojana/wirnika
- 8 Zespół listew zaciskowych instalacji elektrycznej
- 9 Zestaw nawiewu wentylatorowego



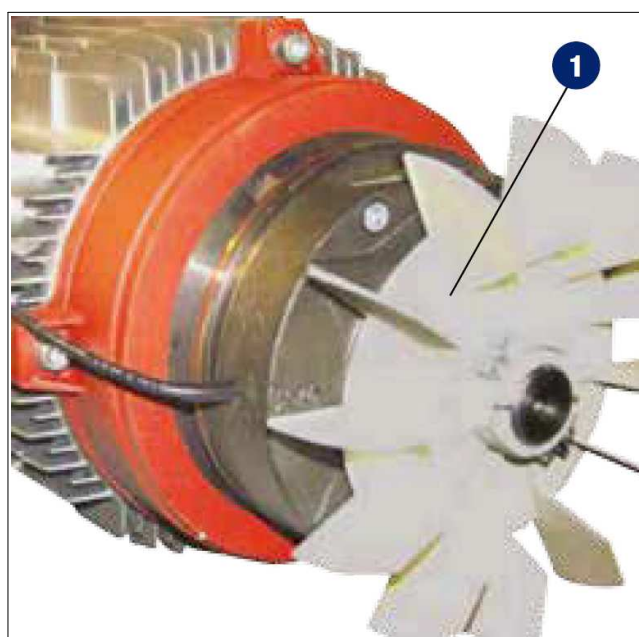
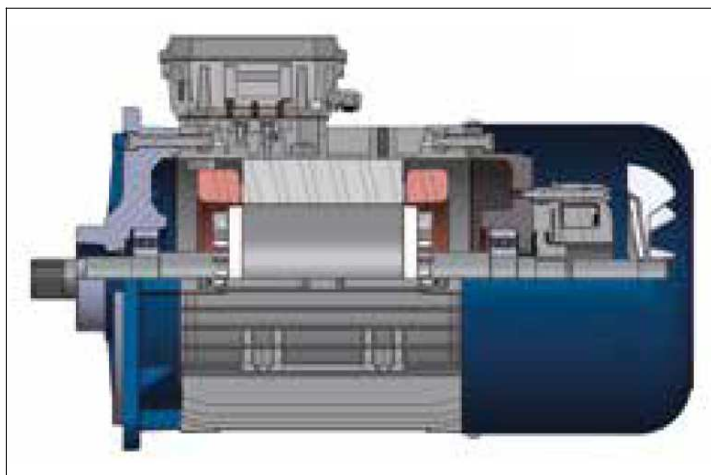
STOŻKOWY SILNIK PODNOSZENIA

- 3 Łożysko toczne
- 4 Łożysko oporowe kulkowe
- 5 Kotnierz czołowy
- 6 Korpus stojana
- 10 Sprężyna
- 11 Wirnik i wał
- 13 Łożysko toczne
- 14 Kotnierz tylny
- 17 Wentylator hamulca z okładziną
- 18 Nakrętka regulacji hamulca
- 19 Uchwyt hamulca
- 20 Siatka ochronna
- 22 Nakrętka
- 23 Kompletny silnik

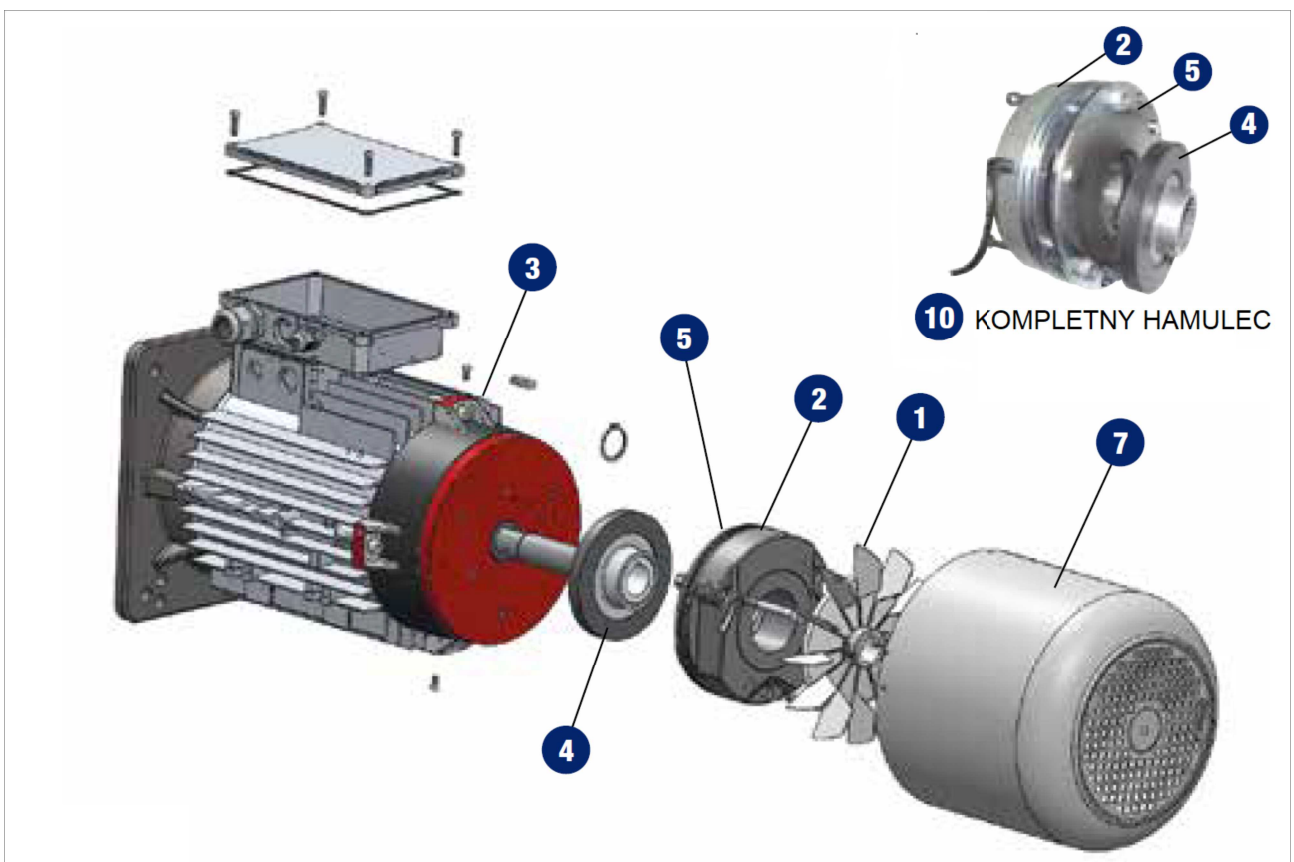
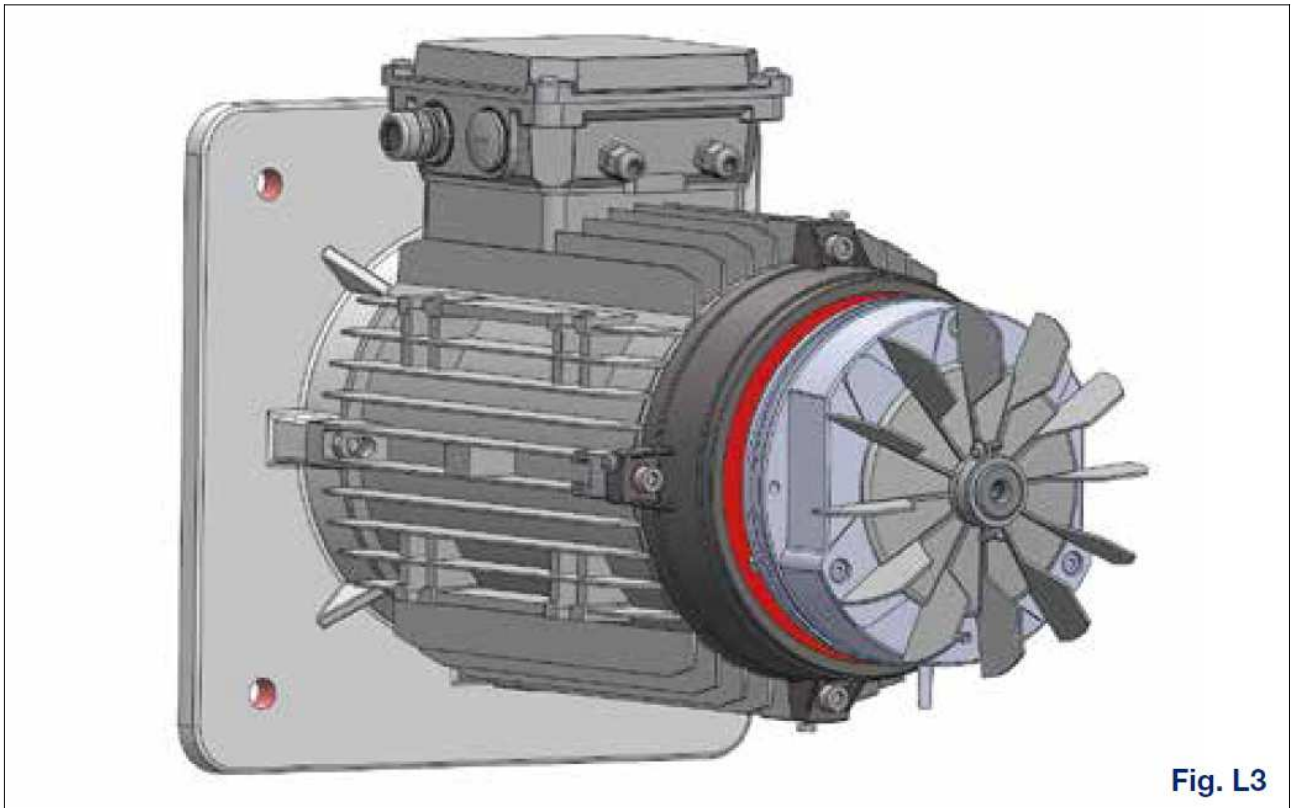


CYLINDRYCZNY SILNIK PODNOSZENIA

- 1 Wentylator chłodzący
- 2 Elektromagnes
- 3 Główny korpus silnika
- 4 Tarcza hamulcowa z okładziną
- 5 Ruchoma kotwa
- 6a 6b Prostownik prądu hamulca
- 7 Pokrywa ochronna
- 9 Kompletny silnik
- 10 Kompletny hamulce (2+4+5)



CYLINDRYCZNY SILNIK PODNOSZENIA



ZBLOCZE HAKOWE DWULINOWE - S2

- 1 Obudowa zewnętrzna
- 2 Obudowa krążka linowego z łożyskami
- 3 Górny profil
- 4 Dolny profil
- 5 Hak
- 7 Łożysko oporowe
- 8 Nakrętka
- 9 Bezpiecznik ze sprężynami
- 10 Sworzeń elastyczny
- 11 Etykieta klasy SWL i FEM
- 12 Blok haka kompletny



Ostony 1 dostarczane jako zestaw z profilem 4

Hak 5 dostarczany z nakrętką 8 i łożyskiem oporowym 7

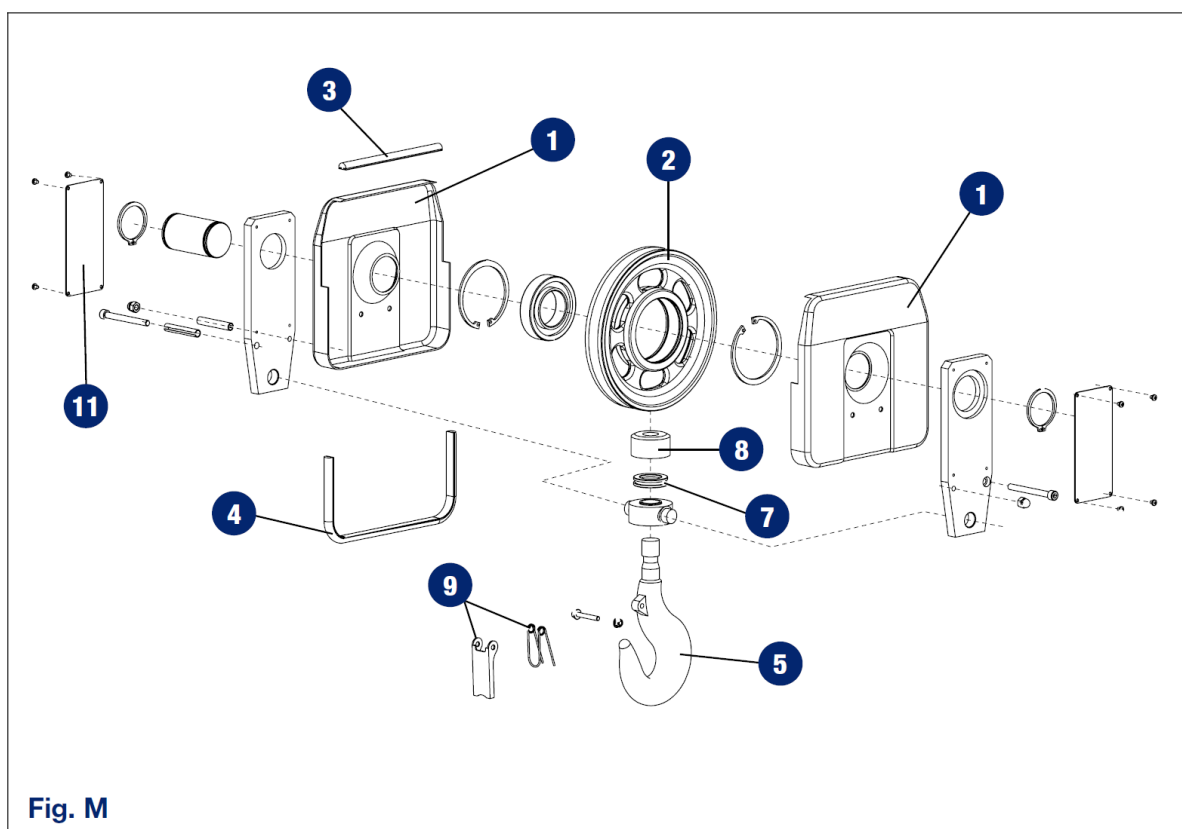
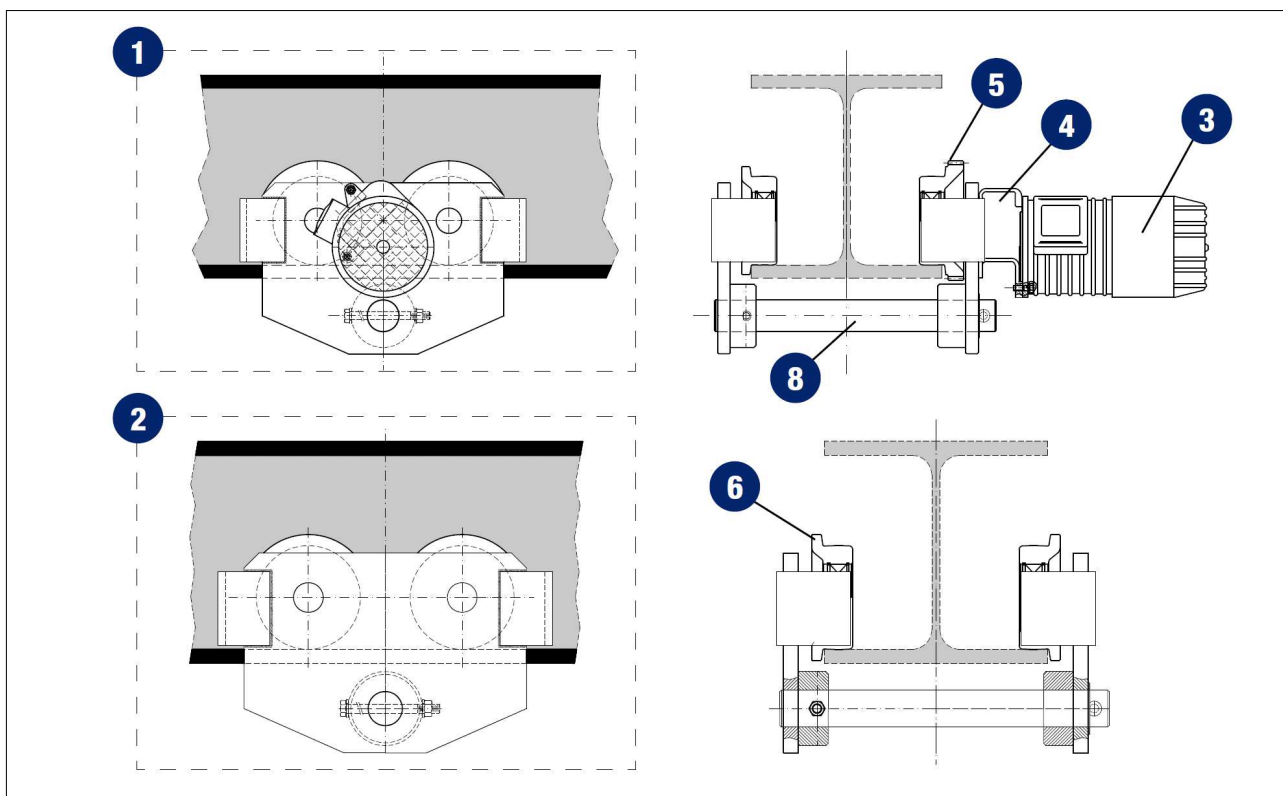


Fig. M

WÓZEK JEDNOSZYNOWY STANDARDOWY (TYP 3)

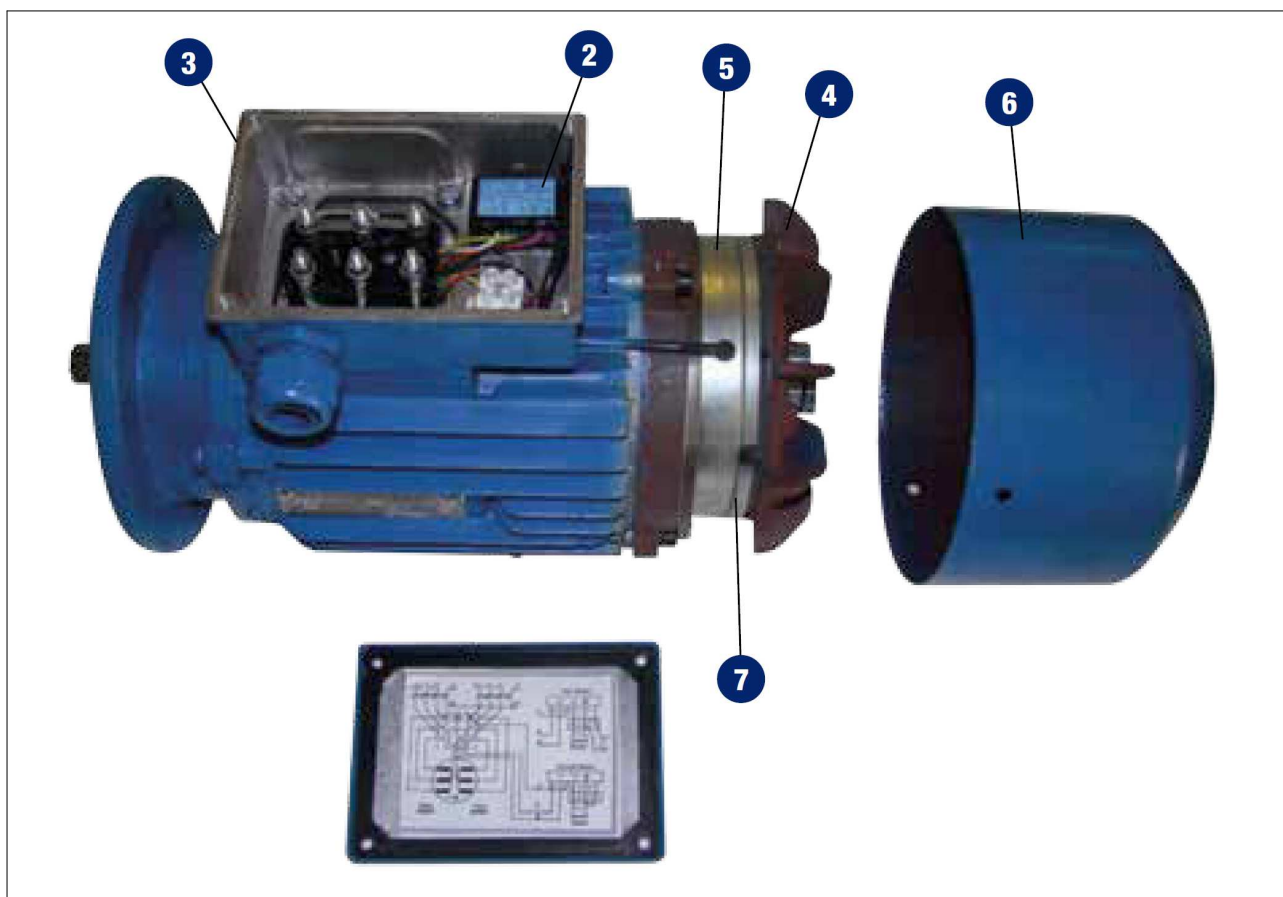
- 1 Wózek elektryczny
- 2 Wózek swobodny
- 3 Silnik wózka jezdniego
- 4 Skrzynka przekładniowa
- 5 Koło napędowe z łożyskami
- 6 Koło biegu jałowego z łożyskami
- 8 Kółko ustalający wciągarki/wózka



WÓZEK JEDNOSZYNOWY O STANDARDOWEJ WYSOKOŚCI SKRAJNI (TYP 3)

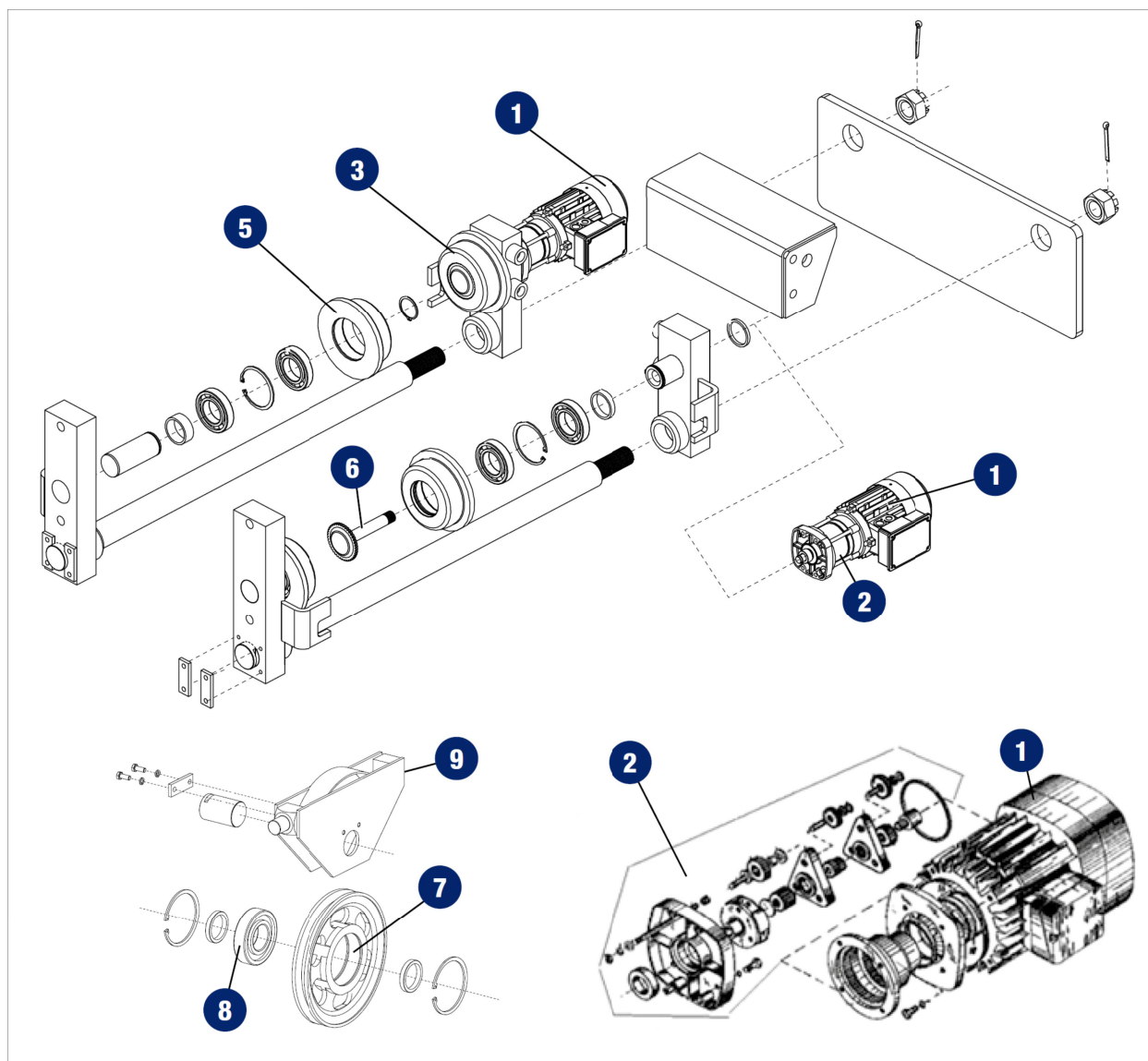
Silnik jazdy:

- 1 Silnik jazdy kompletny
- 2 Prostownik prądu hamulca
- 3 Komora Silnika
- 4 Wentylator hamulca z okładziną
- 5 Elektromagnes
- 6 Pokrywa ochronna
- 7 Kotwa ruchoma
- 8 Hamulec kompletny



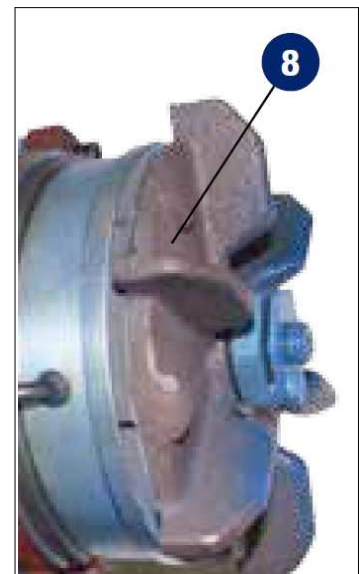
WÓZEK JEDNOSZYNOWY O NISKIEJ WYSOKOŚCI SKRAJNI (TYP 83)

- 1 Silnik jazdy
- 2 Skrzynka przekładniowa kompletna
- 3 Koło napędowe z łożyskami
- 5 Koło biegu jałowego z łożyskami
- 6 Wałek regulacji koła napędowego
- 7 Trawersa powrotu (tylko dla czterolinowych wciągarek)
- 8 Krążek linowy powrotny z łożyskami (tylko dla czterelinowych wciągarek)



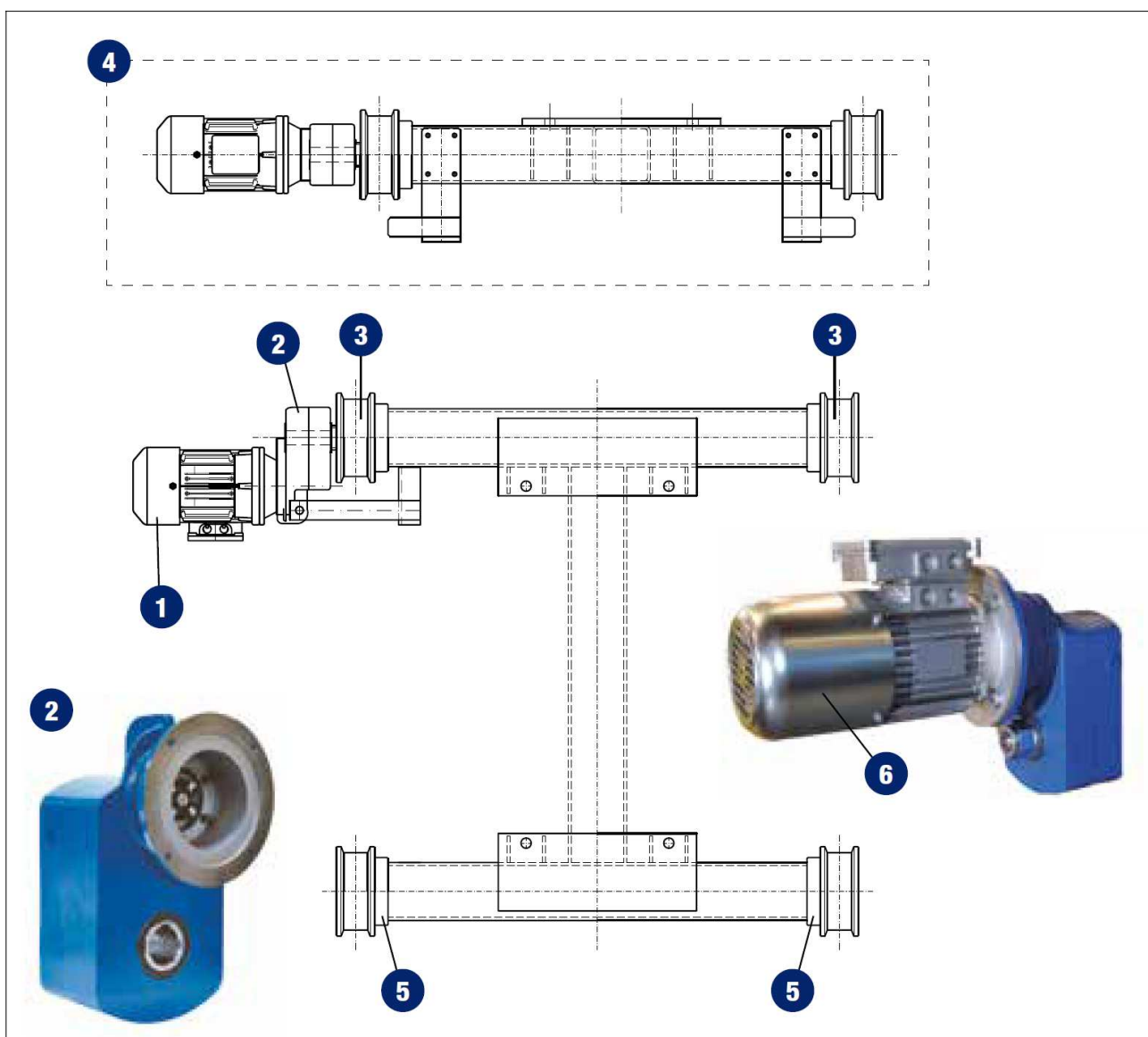
WÓZEK JEDNOSZYNOWY O NISKIEJ WYSOKOŚCI SKRAJNI (TYP 83)

- 1 Silnik jazdy kompletny
- 2 Prostownik prądu hamulca
- 3 Elektromagnes
- 4 Wentylator hamulca z okładziną
- 5 Pokrywa ochronna
- 6 Komora silnika
- 7 Kotwa ruchoma
- 8 Hamulec kompletny



WÓZEK DWUSZYNOWY (TYP 53)

- 1 Silnik jazdy
- 2 Skrzynka przekładniowa
- 3 Koło napędowe
- 4 Kompletny wózek dwuszynowy
- 5 Koło biegu jałowego
- 6 Kompletny silnik jazdy z przekładnią



WÓZEK DWUSZYNOWY (TYP 53)

Silnik jazdy:

- 6 Hamulec kompletny
- 7 Prostownik prądu hamulca
- 8 Elektromagnes
- 9 Wentylator hamulca z okładziną
- 10 Pokrywa ochronna
- 11 Komora silnika
- 12 Kotwa ruchoma

